

Protocol corona maatregelen

versie 18 nov.



Locatie.

Dit protocol is bedoeld voor de gasten van Annage Skutsjesilen & Events, deze geldt specifiek voor de locatie aan de Reidtugel 5 te Earnewâld. Hier worden gasten ontvangen die komen zeilen, vergaderen of aan diverse activiteiten gaan deelnemen. De locatie bestaat uit een ruime entree, verschillende ontvangst/vergader zalen en een grote tuin terras aan het water van 1450 m2.

Er zijn 2 toiletgroepen: in de centrale hal en buiten direct aan de tuin.

De toiletgroepen zijn speciaal uitgerust met een detectiesysteem en infopaneel om te voorkomen dat gasten elkaar onverhoopt op te korte afstand tegenkomen.



Instructies aan onze gasten:

- ***In de centrale hal dient men een Corona Checklijst in te vullen, deze kan voor contact onderzoek van de GGD gebruikt worden, deze gegevens zullen conform AVG alleen aan de GGD worden overhandigd en hierna door ons vernietigd.***
- Voor binnenkomst moet de gast weten wat te doen in het geval dat men symptomen krijgt. Zie daarvoor op de website van het R.I.V.M.
- Aan het begin van de activiteit worden instructies gegeven, daarna worden deze herhaald indien nodig.
- Er wordt een coördinator aangesteld, deze persoon is het aanspreekpunt/contactpersoon voor het personeel van Annage, als dit niet de persoon is waarmee de boeking is overlegt, dan dient dit vooraf kenbaar te worden gemaakt.
- Men dient regelmatig de handen te wassen met desinfecterende zeep of met water en zeep aan de wastafel (contactloos) in de centrale hal.
- Handen schudden en ander fysiek contact moet worden vermeden.
- Niezen en hoesten in de elleboog of papieren zakdoeken gebruiken.
- Bij symptomen gaat de gast direct aar huis.
- Annage zal de gasten informeren dat er contact opgenomen kan worden indien er binnen 14 dagen een besmetting ontstaat en andersom als de gast binnen 14 dagen corona heeft, moet er z.s.m. contact opgenomen worden met de GGD en met Annage.
- In de centrale hal hangt een duidelijk instructiebord, waarop de R.I.V.M richtlijnen worden vermeld



WOLKOM! 

CORONA-MAATREGELEN:

- WAS EERST UW HANDEN
- HOUDT 1,5 METER AFSTAND
- VOLG DE AANWIJZINGEN OP VAN ONZE MEDEWERKERS
- VOLG DE PIJLEN EN DE BORDEN
- BIJ VERKOUDEHEID OF KOORTS: GA NAAR HUIS

ALLEEN SAMEN KRIJGEN WE HET CORONA-VIRUS ONDER CONTRÔLE

Protocol corona maatregelen

versie 18 nov.



Algemene maatregelen catering

- Extra schoonmaak rondes in de keuken.
- Zo min mogelijk personeel in de keuken. Keukenpersoneel en bedienend personeel scheiden.
- Keukenpersoneel en bedienend personeel draagt handschoenen
- mondkapjes.
- Bij zelf-catering gelden dezelfde voorwaarden.
- Eten in twee of meerdere shift's volgens vooraf bepaalde groepen.
- Tussen elke shift 15 minuten voor schoonmaak en ventilatie.
- Volledige ruimte gebruiken + strikte tafelschikking om de 1,5 meter te handhaven.
- We gebruiken zo veel mogelijk mono-verpakkingen voor broodbeleg, koffie en snacks.

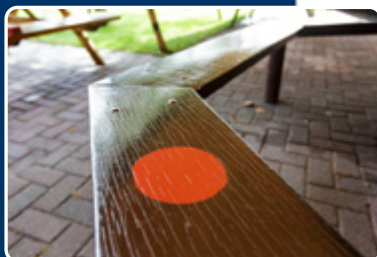


Zalen, terras en tuin.

- Gasten mogen alleen maar zitten op het terras en in de tuin.
- Gasten zitten aan tafels op de gemarkeerde rode stippen (1,5 meter afstand van elkaar)
- Niet meer dan het aantal toegestane personen volgens de overheidsmaatregelen.
- Indien er gelijktijdig meerdere groepen in het bedrijf een bijeenkomst hebben worden deze groepen waar mogelijk van elkaar gescheiden om ophoping van grote groepen mensen te voorkomen.
- Werkoppervlaktes dienen regelmatig gereinigd te worden.



- Op het terras en in de tuin staan deze duidelijke instructieborden, waarop de R.I.V.M richtlijnen worden vermeld:



WOLKOM!  skûtsjesfeesten & events

CORONA-MAATREGELLEN:

- **Gelieve direct te zitten aan een (picknick) tafel met uw (groeps)naam**
- **Houdt 1,5 meter afstand**
- **Blijven staan is niet toegestaan**
- **Volg de pijlen en de aanwijzingen van het personeel**
- **Was u handen regelmatig**
- **Bent u ziek? Ga naar huis!**

**ALLEEN SAMEN KRIJGEN WE HET
CORONA-VIRUS ONDER CONTRÔLE**

Protocol corona maatregelen

versie 18 nov.



Aankomst en vertrek

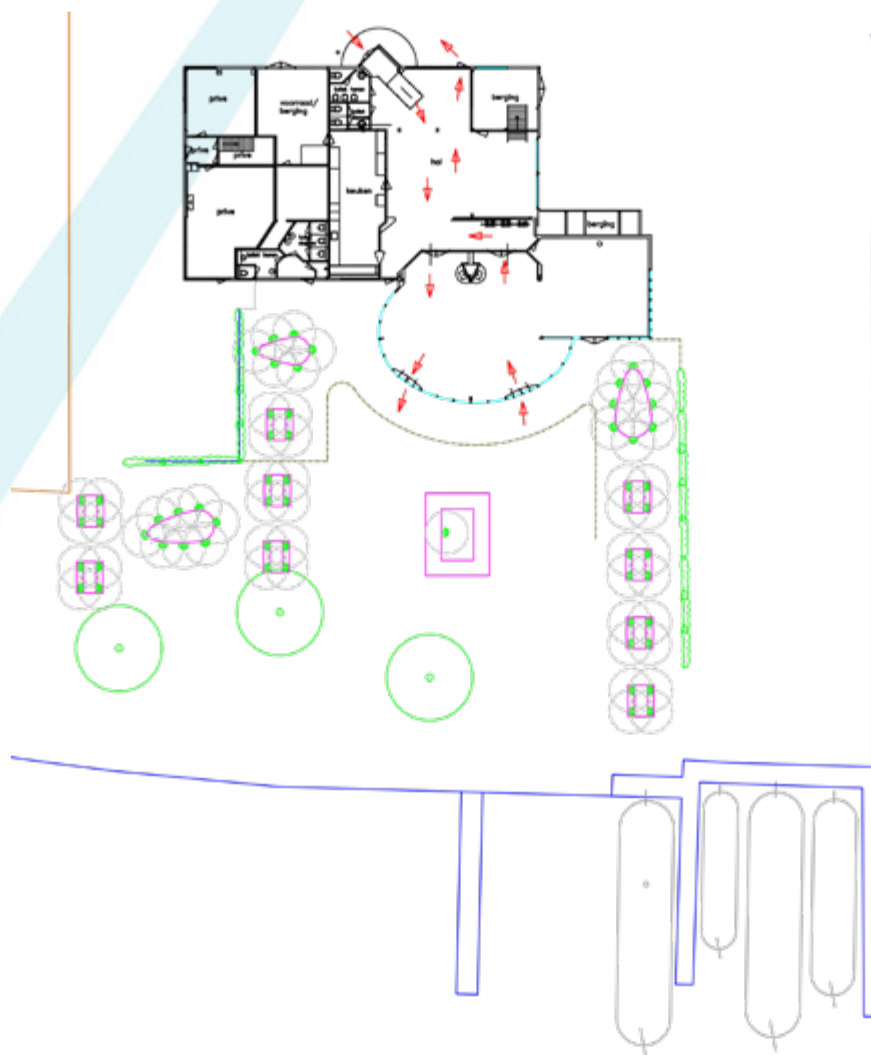
- Aankomsttijd gasten worden zoveel mogelijk gespreid om 1,5 meter afstand te waarborgen.

Ten slotte

- Als de 1,5 meter als gevolg van buitengewone omstandigheden (zoals in geval van EHBO of reanimatie) niet mogelijk is geldt het noodprotocol.
- In geval er bij een bezoeker achteraf corona is vastgesteld, zal de GGD bronnenonderzoek verrichten en vervolgmaatregelen treffen. Iedereen wordt zo snel mogelijk geïnformeerd en zal de aanwijzingen van de GGD opvolgen.

Overzicht locatie, looproute, tuin en terras

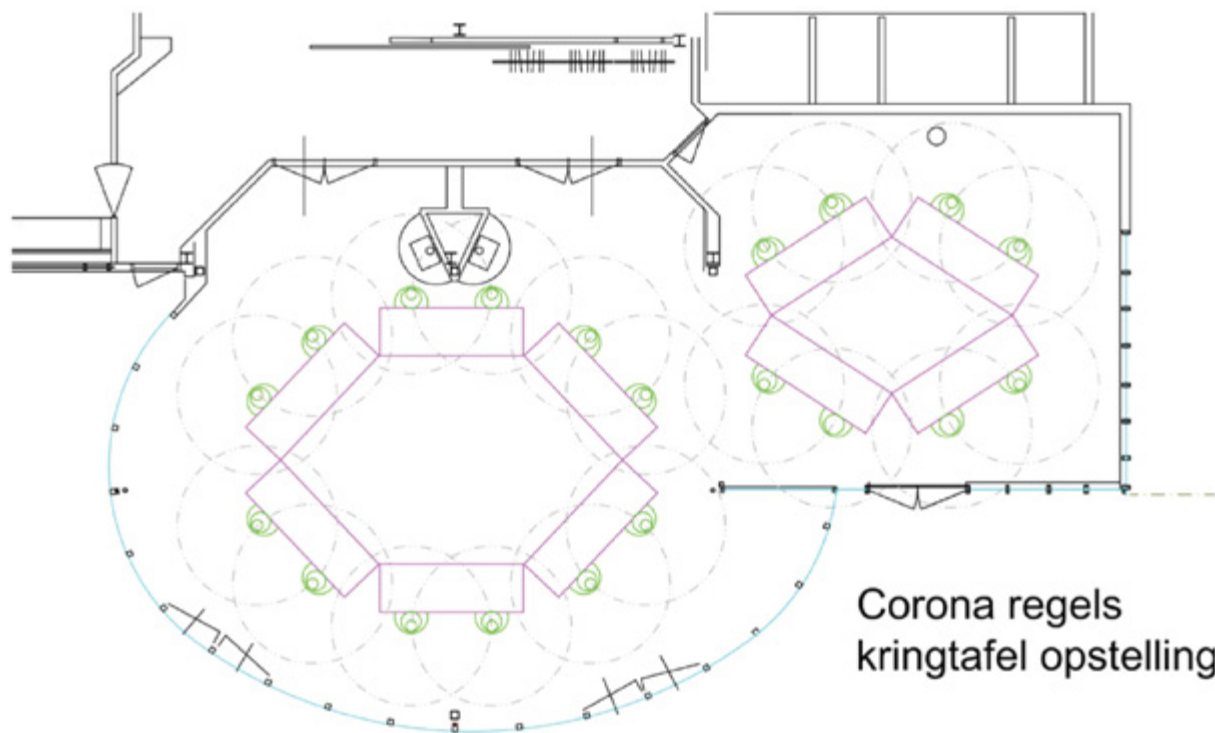
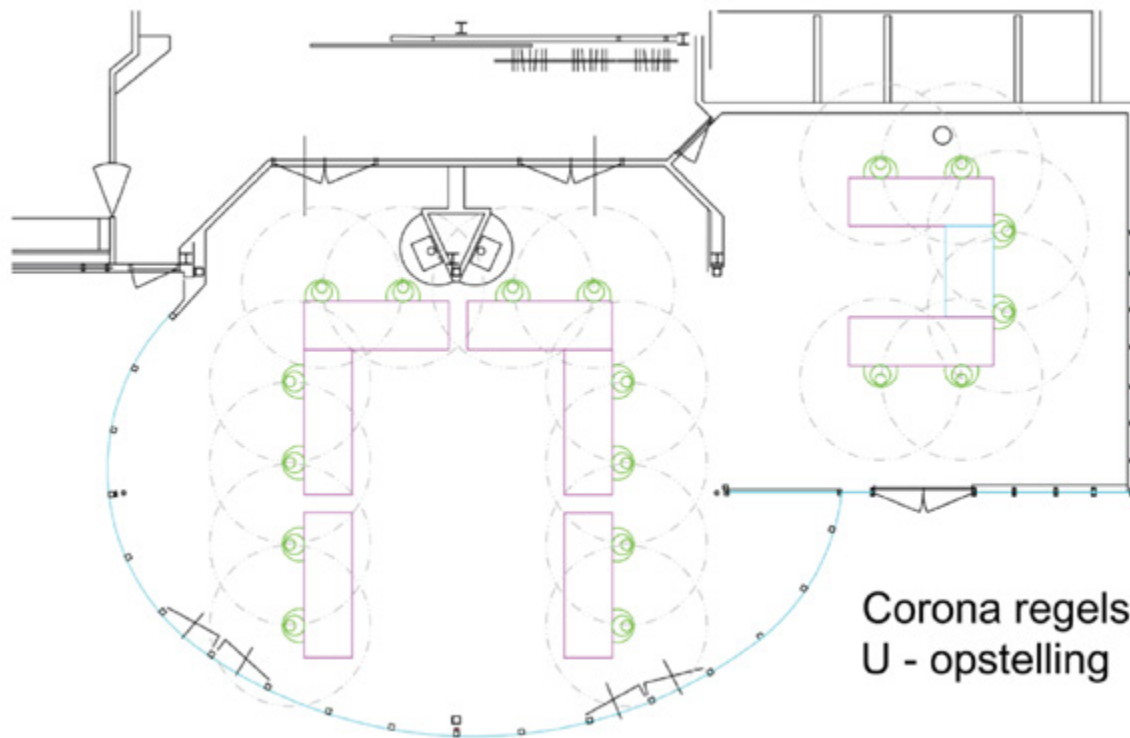
Hieronder een overzicht van de zitplaatsen aan de picknicktafels en en zwaardtafels. 1450 m2 tuin terras met 4 grote lounge tenten. Aparte in- en uitgangen naar centrale hal en toiletten.



Protocol corona maatregelen

versie 18 nov.

Overzicht vergaderzalen, voorbeeld opstellingen, in en uitgangen.



Protocol corona maatregelen

versie 18 nov.

Overzicht vergaderzalen, voorbeeld opstellingen, in en uitgangen.

